

1. Experiment: Pflanzen

Anzeige des ausgewählten Experiments

Ein-/Ausschalten des Vollbildmodus

Impressum der Anwendung

Bild

Auswahl der Art

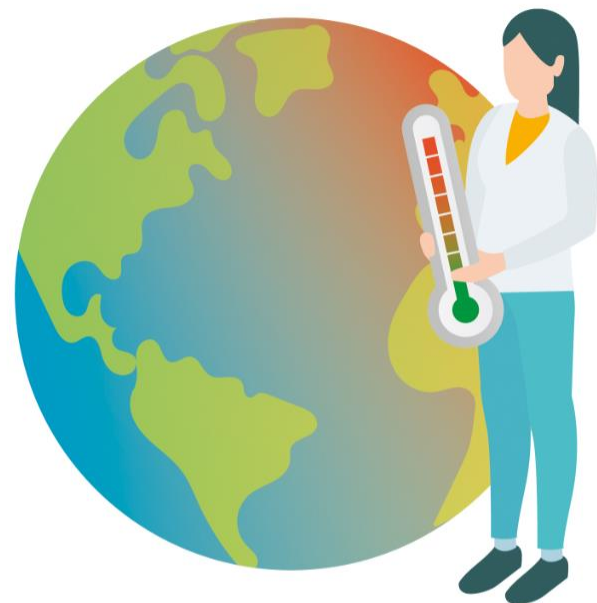
Gelb: Artauswahl

- Leberblümchen
- Flaumeiche
- Zweiblättrige Schattenblume
- Türkenbund-Lilie
- Rotbuche
- Große Brennnessel

Climate Change Viewer

Wie verändern sich Verbreitungsgebiete im Zuge des Klimawandels?

Ein Blick in die Zukunft...



- 1. Experiment: Pflanzen
- 2. Experiment: Tiere

- Bild
- Leberblümchen
 - Flaumeiche
 - Zweiblättrige Schattenblume
 - Türkenbund-Lilie
 - Rotbuche
 - Große Brennnessel

Temperatur



Leberblümchen (*Hepatica nobilis*)
Beschreibung 10 - 25 cm hohes Kraut
Verbreitungsgebiet Waldböden in Mitteleuropa
Eigenschaften anfällig gegenüber Trockenheit und starker Nässe
Vorlieben gemäßigt Klima, kalte Winter und Gebirge
[iNaturalist-Link](#)

Auswahl des Experiments

Ausgewählte Art (hier Leberblümchen)

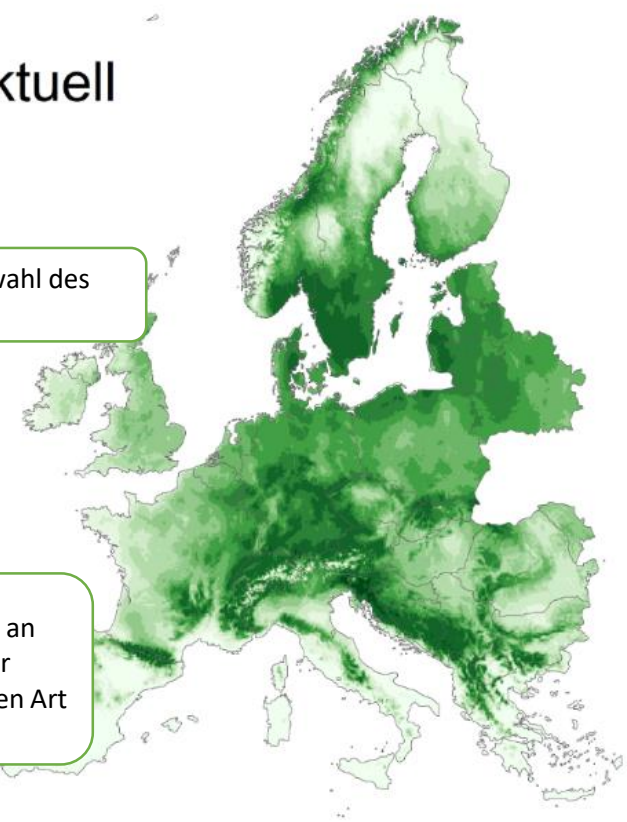
Regler zur Auswahl des Klimaszenarios.

Auswahl an Fotos der gewählten Art

Steckbrief der ausgewählten Art

Link zur iNaturalist-Seite der ausgewählten Art

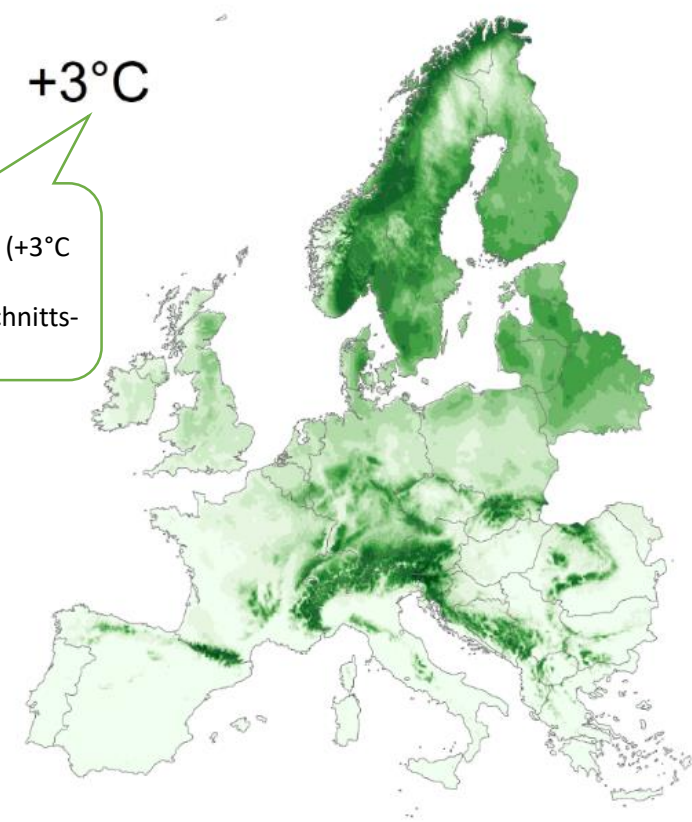
aktuell



Verbreitungskarte zeigt das aktuelle Vorkommen der ausgewählten Art

+3°C

Ausgewähltes Klimaszenario (+3°C erhöhte Jahresdurchschnittstemperatur)



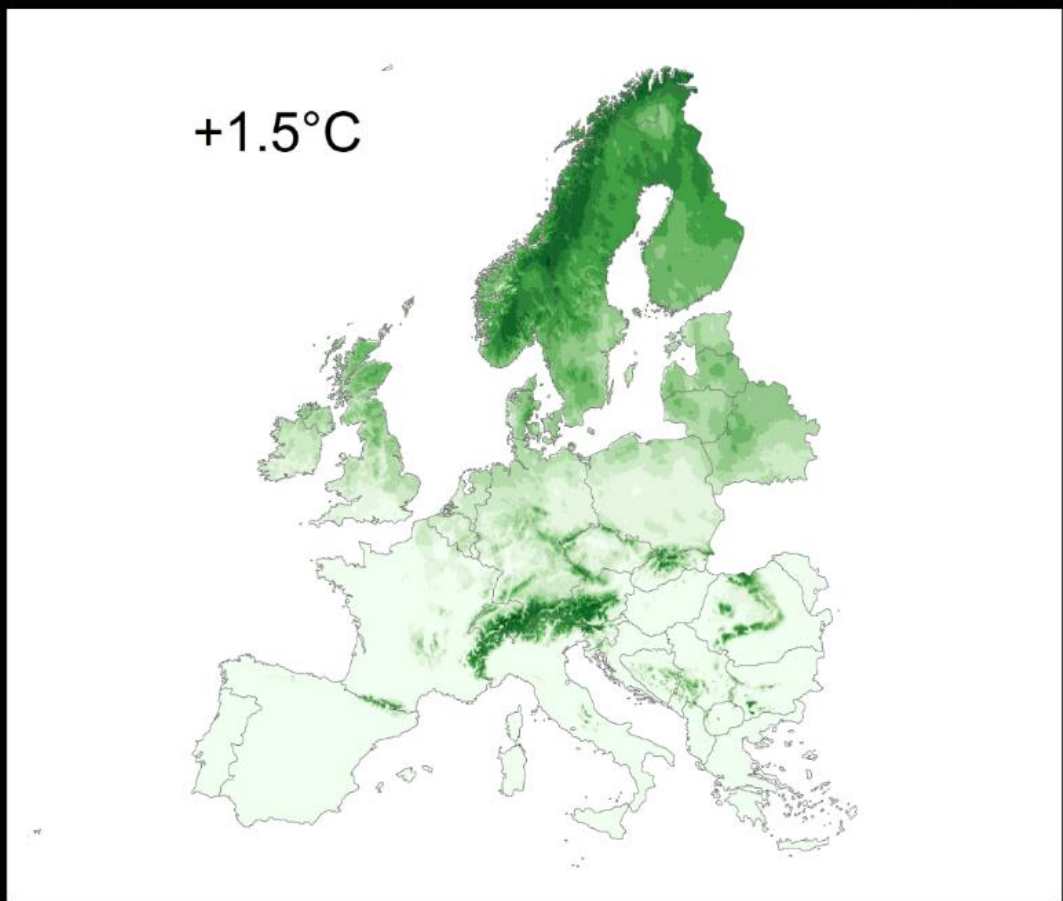
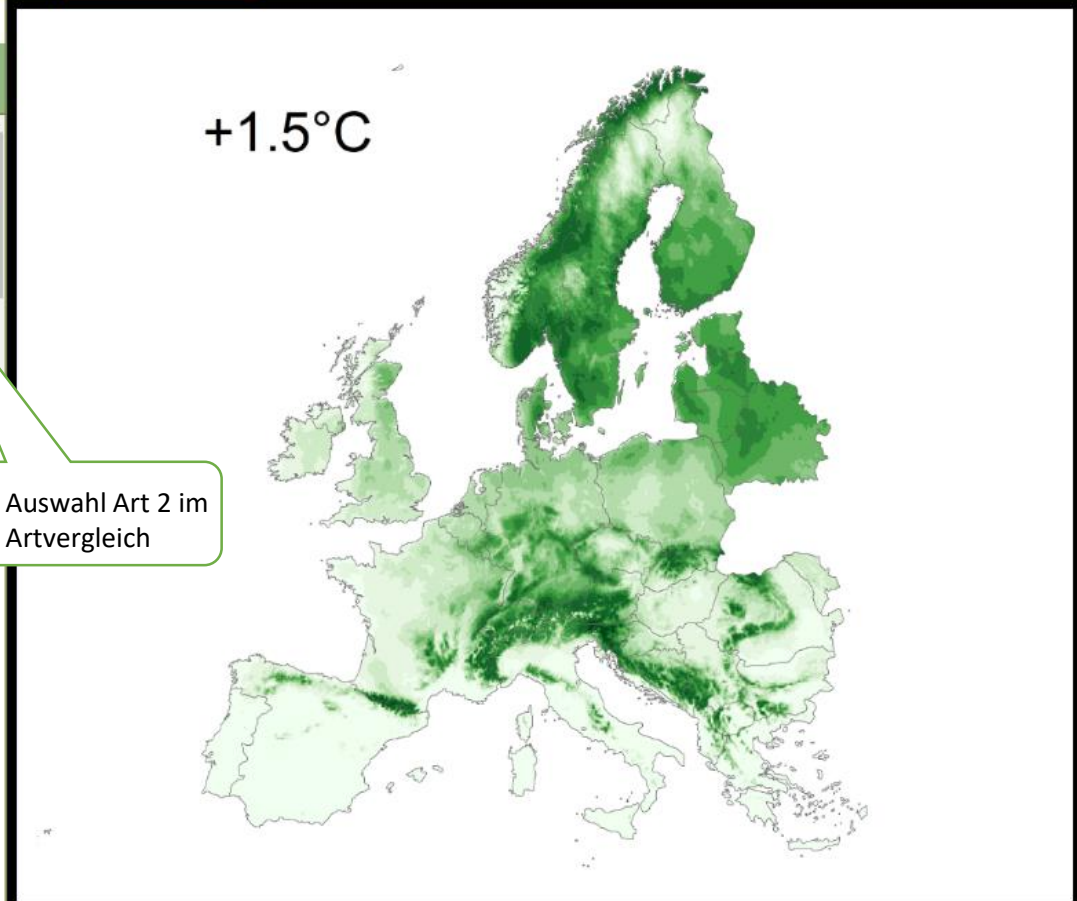
Verbreitungskarte zeigt das modellierte Vorkommen der gewählten Art unter ausgewähltem Klimaszenario

1. Experiment: Pflanzen

Art 1	Art 2
Leberblümchen	Leberblümchen
Flaumeiche	Flaumeiche
Zweiblättrige Schattenblume	Zweiblättrige Schattenblume
Türkenbund-Lilie	Türkenbund-Lilie
Rotbuche	Rotbuche
Große Brennnessel	Große Brennnessel

Temperatur

Auswahl der Darstellung.
 hier: Vergleiche zwischen Arten



Auswahl Art 1 zum Artvergleich

Auswahl Art 2 im Artvergleich

Links: Art 1, rechts: Art 2. Durch Verschieben des Temperaturreglers verändert sich das ausgewählte Klimawandelszenario parallel für beide Arten. Somit werden eventuelle Unterschiede bezüglich der Auswirkung des Klimawandels auf die einzelnen Arten sichtbar